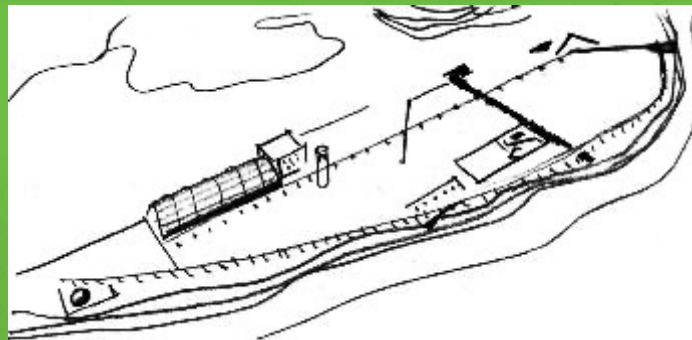




IL PARCO ECO-INDUSTRIALE DI NERA MONTORO
UN'AREA IDEALE PER NUOVI IMPIANTI ENERGETICI RINNOVABILI,
CLEANTECH E GREEN INDUSTRY



UN'INFRASTRUTTURA INTEGRATA NEL CUORE VERDE D'ITALIA LE PROPRIETÀ INDUSTRIALI DEL GRUPPO (1)

Il parco ECO-INDUSTRIALE di Nera Montoro è la sede principale di Italeaf e delle sue principali controllate. Si trova in una posizione strategica, a circa 85 km da Roma, in prossimità dell'autostrada A1. Può beneficiare della presenza di una stazione ferroviaria, di un raccordo e di una linea ferrovia interna di proprietà collegata all'infrastruttura ferroviaria nazionale.

Servizi

- Superficie totale: 24 Ha
- Superficie totale coperta: 2,3 Ha
- Presenza di ufficio postale, mensa, connessione gas e sottostazione ad alta tensione, connettività a banda

Infrastrutture / logistica

- Distanza dall'autostrada A1 (Orte): 5 Km
- Presenza della stazione ferroviaria di Nera Montoro
- Ferrovia interna



UN'INFRASTRUTTURA INTEGRATA NEL CUORE VERDE D'ITALIA LE PROPRIETÀ INDUSTRIALI DEL GRUPPO (2)

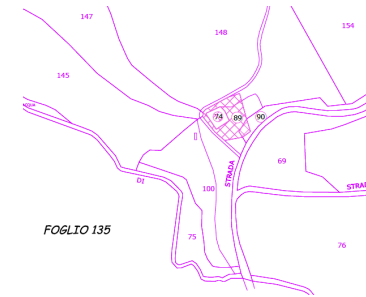
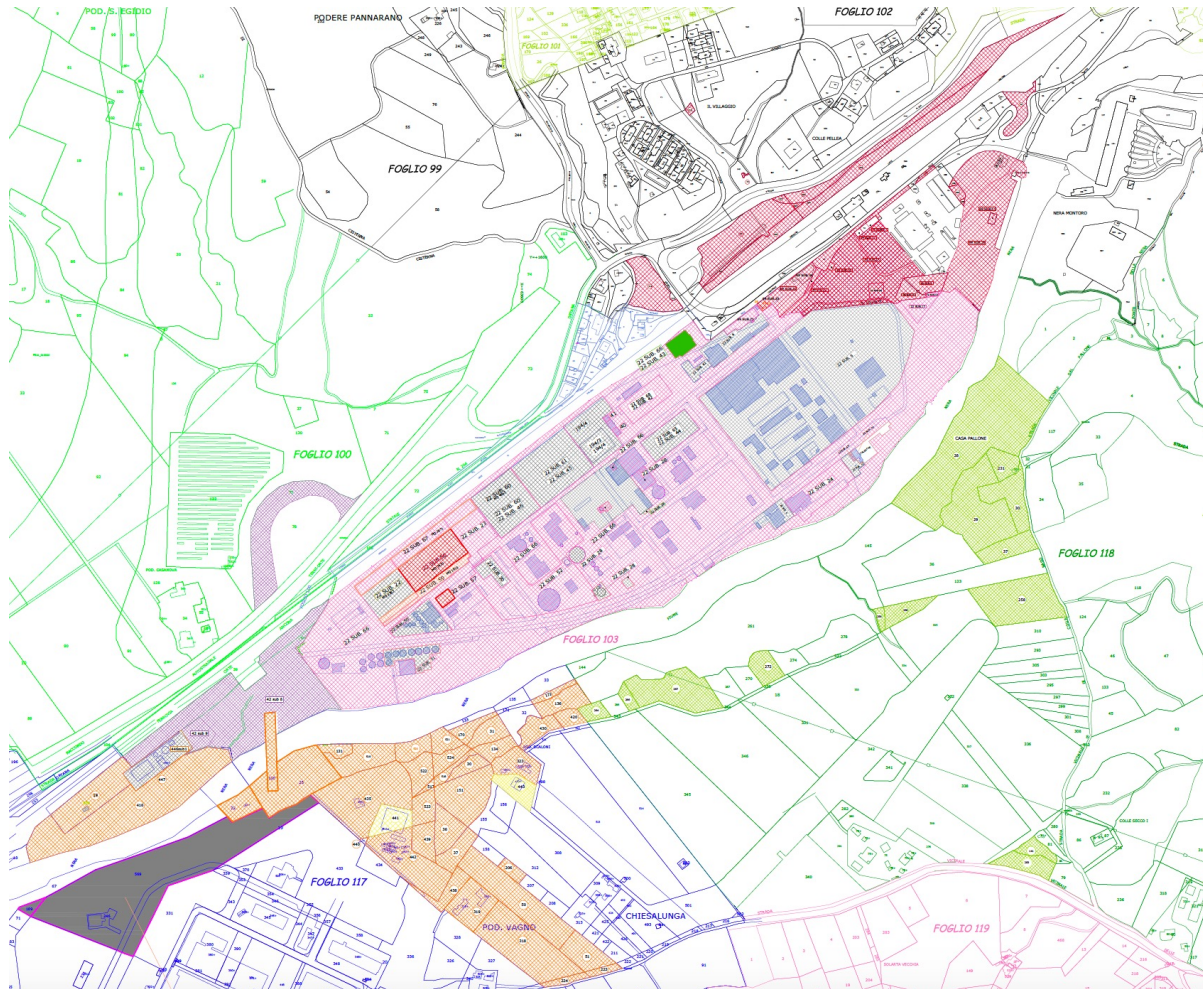
Le aree industriali, gli stabilimenti, i capannoni e le infrastrutture di servizio sono di proprietà di Italeaf SpA e Italeaf Real Estate SRL

- Superficie totale di stabilimento coperta 23.202 mq
- Superfici totale di stabilimento Lorda 37.562 mq
- Superficie edificabile residua 41.962 mq



UN'INFRASTRUTTURA INTEGRATA NEL CUORE VERDE D'ITALIA

LE PROPRIETÀ INDUSTRIALI DEL GRUPPO (3)



-  ALTRE PROPRIETÀ'
-  PROPRIETÀ' ITALEAF S.P.A. - FG. 135
-  PROPRIETÀ' ITALEAF S.P.A. - FG. 103
-  PROPRIETÀ' ITALEAF S.P.A. - FG. 100
-  PROPRIETÀ' ITALEAF S.P.A. - FG. 102
-  PROPRIETÀ' ITALEAF RE SRL - FG. 103
-  PROPRIETÀ' ITALEAF S.P.A. - FG. 117
-  PROPRIETÀ' ITALEAF S.P.A. - FG. 118
-  PROPRIETÀ' ITALEAF S.P.A. - FG. 117 - AREE DA CEDERE

UN'INFRASTRUTTURA INTEGRATA NEL CUORE VERDE D'ITALIA

FACILITIES E SERVIZI INDUSTRIALI

- servizio di guardia/videosorveglianza
 - illuminazione stradale
 - telefonia/rete dati
 - pesatura automezzi
 - raccordo ferroviario interno
 - viabilità interna carrabile e pedonale
 - pipe-rack
 - fornitura acqua potabile e industriale
 - energia elettrica
 - azoto gassoso
 - rete aria compressa
- rete antincendio
 - rete fognante
 - deposito gas G.P.L.
 - gasdotto
 - rete adduzione metano
 - trattamento acque di scarico e prima pioggia (attualmente in gestione alla Purify s.r.l.)
 - struttura di servizio mensa e bar aziendale
 - raccordo ferroviario interno collegato alla stazione di Nera Montoro (linea Orte – Falconara M.ma)

Italeaf S.p.A. è proprietaria del raccordo ferroviario interno al sito di Nera Montoro nel 2010, quando ha acquisito Nuova Terni Industrie Chimiche S.p.A., società titolare del contratto di raccordo n° 261/2006 (Rubrica RFI-DCM Ancona). Il binario di raccordo ha una lunghezza di circa 500 metri mentre i 5 binari di presa/consegna, ognuno con una lunghezza di circa 275 metri, costituiscono il parco ferroviario che unitamente alla rete di binari che si snoda all'interno del sito consente di movimentare le merci, attraverso l'uso di vagoni e del locomotore di proprietà, sino a singoli impianti e/o aree di stoccaggio. Le operazioni di rinnovo contrattuale tra Italeaf S.p.A. e RFI sono attualmente in stand-by in attesa della ripresa delle attività produttive nel sito di Nera Montoro.



GLI INTERVENTI REALIZZATI PER LA RIGENERAZIONE PRODUTTIVA SOSTENIBILE

BONIFICA DELL'AREA INDUSTRIALE

L'IMPIANTO DI TRATTAMENTO BIOLOGICO DELLE ACQUE DI FALDA

Purify opera per conto di Syndial Attività Diversificate S.p.A. del Gruppo ENI la gestione dell'impianto di bonifica biologica delle acque di falda del sito di Nera Montoro

- **Capacità:** 438,000 metri cubi/anno (50 m³/h)
- **Localizzazione:** Nera Montoro (TR)
- **Contratto di gestione:** pluriannual (10 years)
- **Tecnologia:** processi di nitrificazione e de-nitrificazione per la rimozione dei contaminanti
- **Proprietà:** Purify S.r.l.

RISANAMENTO DELLE ACQUE ED ESPANSIONE DEL TRATTAMENTO DEI RIFIUTI LIQUIDI

Gestione da parte di Purify della barriera di sbarramento e dei pozzi lungo il fiume Nera nel parco eco-industriale di Nera Montoro (TR) che prevede il completamento del trattamento delle acque di falda e dei liquidi industriali attraverso:

- Attività degli impianti di trattamento biologico (438,000 metri cubi/anno; 50 m³/h)
- Gestione dell'impianto di trattamento fisico-chimico (131.400 metri cubi all'anno; 15 mc/h)
- Realizzazione di un nuovo impianto di trattamento fisico-chimico e biologico associato (324.120 metri cubi all'anno; 37 mc/h). Inizio cantiere 1H2016 - Fine lavori: 2019

ATTIVITÀ DI BONIFICA DEI SUOLI DELL'AREA INDUSTRIALE DI NERA MONTORO (TR)

Italeaf ha completato l'intervento di bonifica del sito industriale di Nera Montoro (TR) progettato da Syndial Attività Diversificate S.p.A. facente parte del Gruppo ENI, approvato dalla Regione Umbria e completato dal Gruppo.

Stato dell'arte: i lavori sono iniziati nell'ottobre 2011 e completati nel primo semestre 2012.

- **Attività:** Interventi suddivisi in complessivi 5 lotti e riferiti alle opere di pre-caratterizzazione dei terreni da asportare, rimozione delle porzioni contaminate, smaltimento e riciclaggio, copertura di aree con terriccio idoneo e certificato, ripristino di asfalto e/o calcestruzzo, realizzazione di nuove pavimentazioni in asfalto.

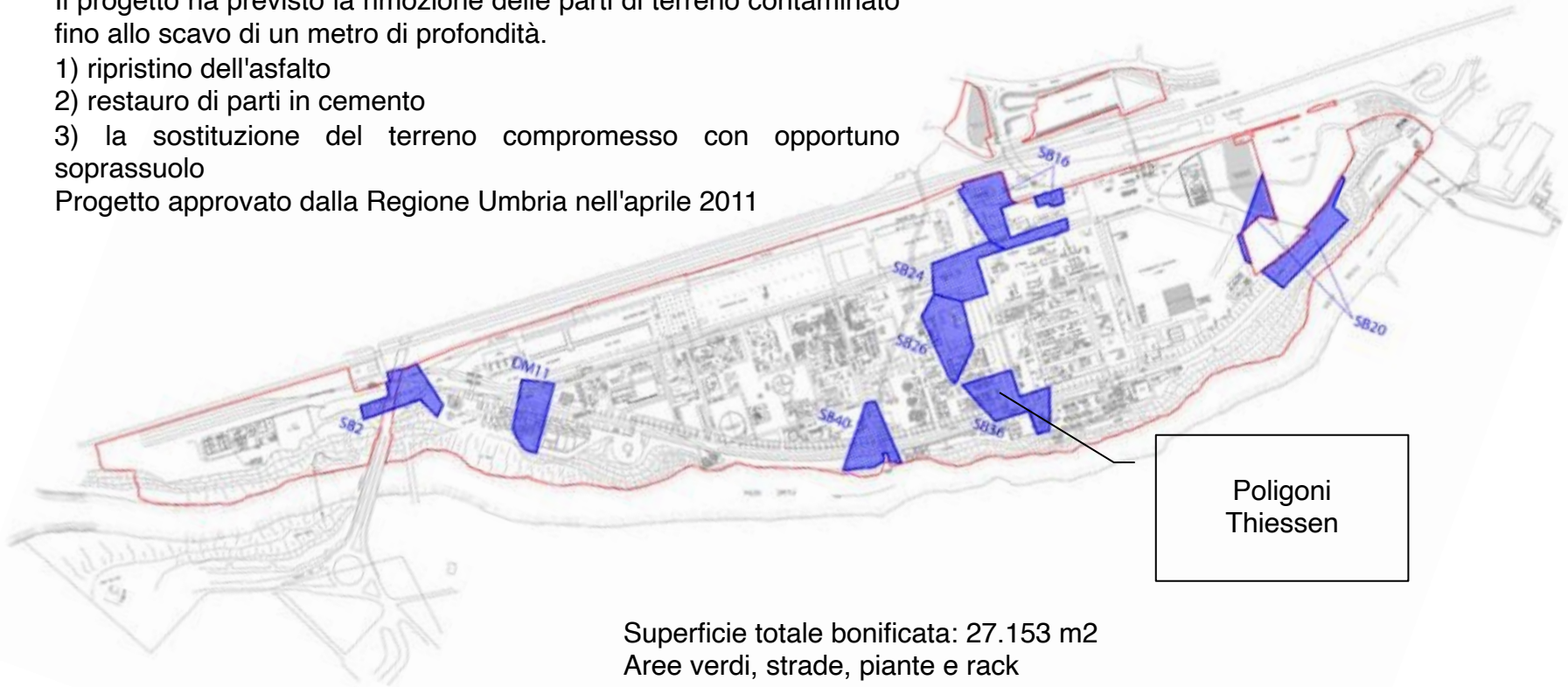
GLI INTERVENTI REALIZZATI PER LA RIGENERAZIONE PRODUTTIVA SOSTENIBILE

BONIFICA DEI TERRENI DELL'AREA INDUSTRIALE

Il progetto ha previsto la rimozione delle parti di terreno contaminato fino allo scavo di un metro di profondità.

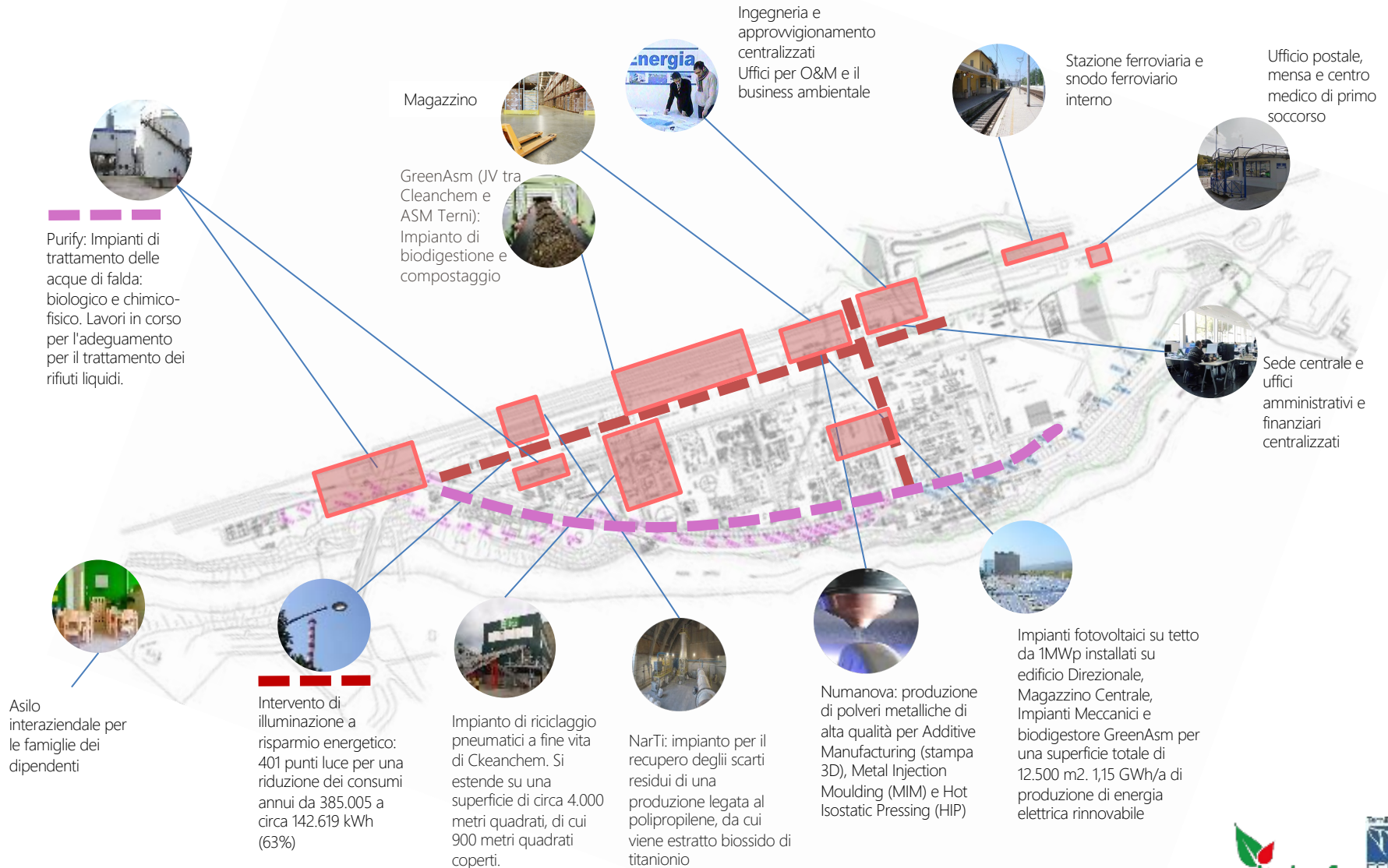
- 1) ripristino dell'asfalto
- 2) restauro di parti in cemento
- 3) la sostituzione del terreno compromesso con opportuno soprassuolo

Progetto approvato dalla Regione Umbria nell'aprile 2011



Superficie totale bonificata: 27.153 m²
Aree verdi, strade, piante e rack
Aree rimosse: 7,500 m³
Asfalto ripristinato: 3,000 m²
Completamento dei lavori: 1H2012

NUOVE INDUSTRIE PER LA RIGENERAZIONE SOSTENIBILE AZIENDE E ATTIVITÀ NEL SITO





www.italeaf.com

info@italeaf.com